

Technical drawing of a two-door electrical cabinet (Fig. 1) showing internal layout, dimensions, and a legend.

Dimensions:

- Overall height: 2250 mm
- Overall width: 1600 mm (800 mm per door)

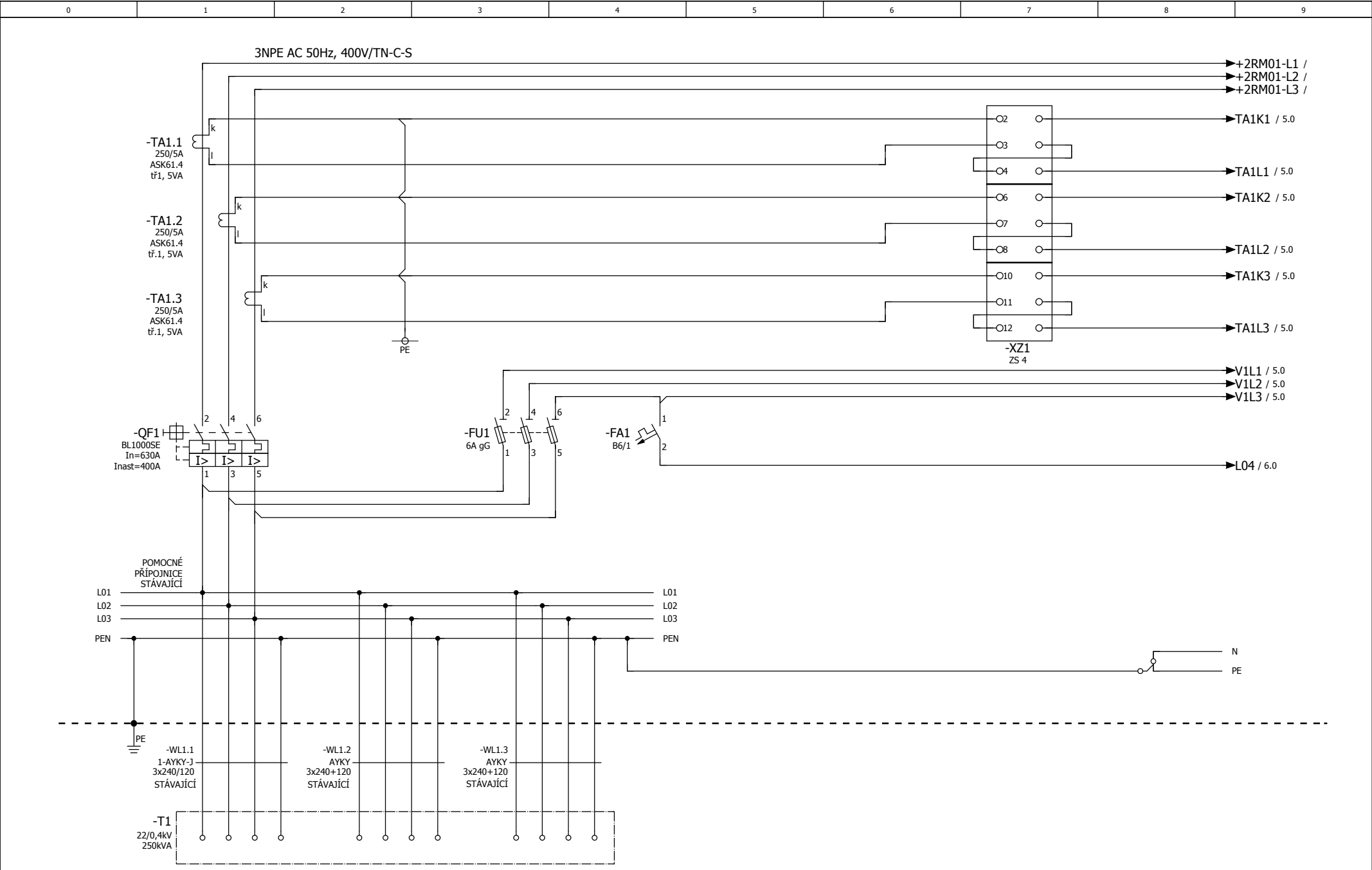
Internal Layout:

- The cabinet is divided into two doors, each with a width of 800 mm.
- Each door contains a vertical arrangement of components labeled 1 through 12.
- Components 1, 2, 3, 4, 5, 6, 7, 8, 9, 10, and 11 are located on the left side of each door.
- Component 12 is located on the right side of each door.
- Components 8 and 9 are labeled "PŘÍVOD T1" and "PŘÍVOD T2" respectively.
- Components 10 and 11 are labeled "VYPNI" and "ZAPNI" respectively.

Legend:

POZICE	NÁPIS NA ŠTÍTKU	PŘÍSTROJ
1	1RM01	
2	2RM01	
3	ELEKTROMĚR	
4	AMPÉRMETR	
5	VOLTMETR	
6	PŘEPÍNAČ MĚŘENÍ NAPĚTÍ	
7	FÁZOMĚR	
8	SIGNALIZACE VYPNUTO	
9	VYPNI	
10	SIGNALIZACE ZAPNUTO	
11	ZAPNI	
12		

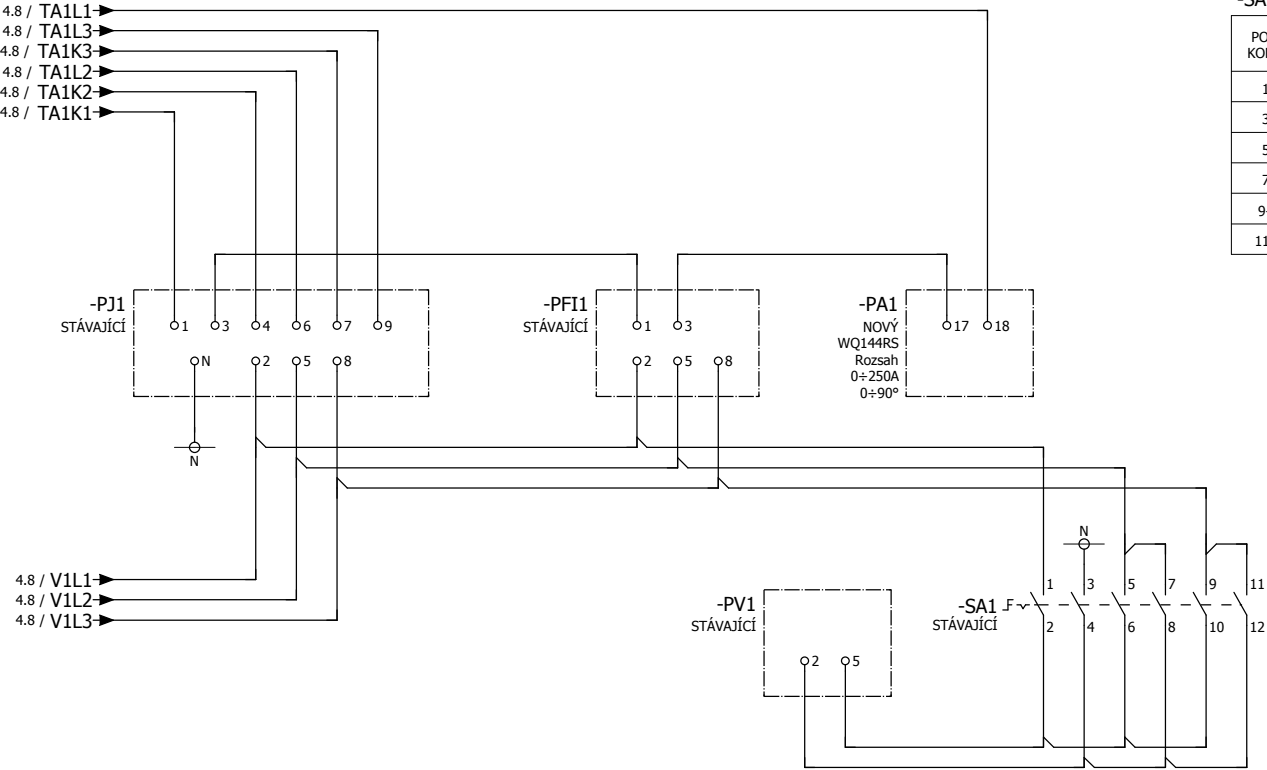
2					DATUM		10.2.2014		STAVEBNÍK: Město Bruntál			POHLED 1. a 2. POLE ROZVÁDĚČE RM01		14003-14-04		=	
				KRESLIL	SAJ	STAVBA: Obnova a modernizace ČOV Bruntál - 3.etapa											
				KONTROLOVAL	STACH	ČÁST: PS303 Kotelna PRS a MaR											
REV	DATUM	KRESLIL	KONTROL	SCHVÁLIL	SCHVÁLIL	STACH				RM01				+ RM01	LIST		



+RM01/3

5

					DATUM	10.2.2014	STAVEBNÍK: Město Bruntál		1.POLE ROZVADĚČE RM01 PŘÍVOD T1	14003-14-04		=		
					KRESLIL	SAJ	STAVBA: Obnova a modernizace ČOV Bruntál - 3.etapa			ČÁST: PS303 Kotelna PRS a MaR D.2.14 Trafostanice	RM01	+ 1RM01	LIST	4
REV	DATUM	KRESLIL	KONTROL	SCHVÁLIL	KONTROLOVAL	STACH								



-SA1

POLOHA KONTAKT	L1-L3	L2-L3	L1-L2	0	L1-N	L2-N	L3-N
1-2	X		X		X		
3-4					X	X	X
5-6		X				X	
7-8			X				
9-10							X
11-12	X	X					

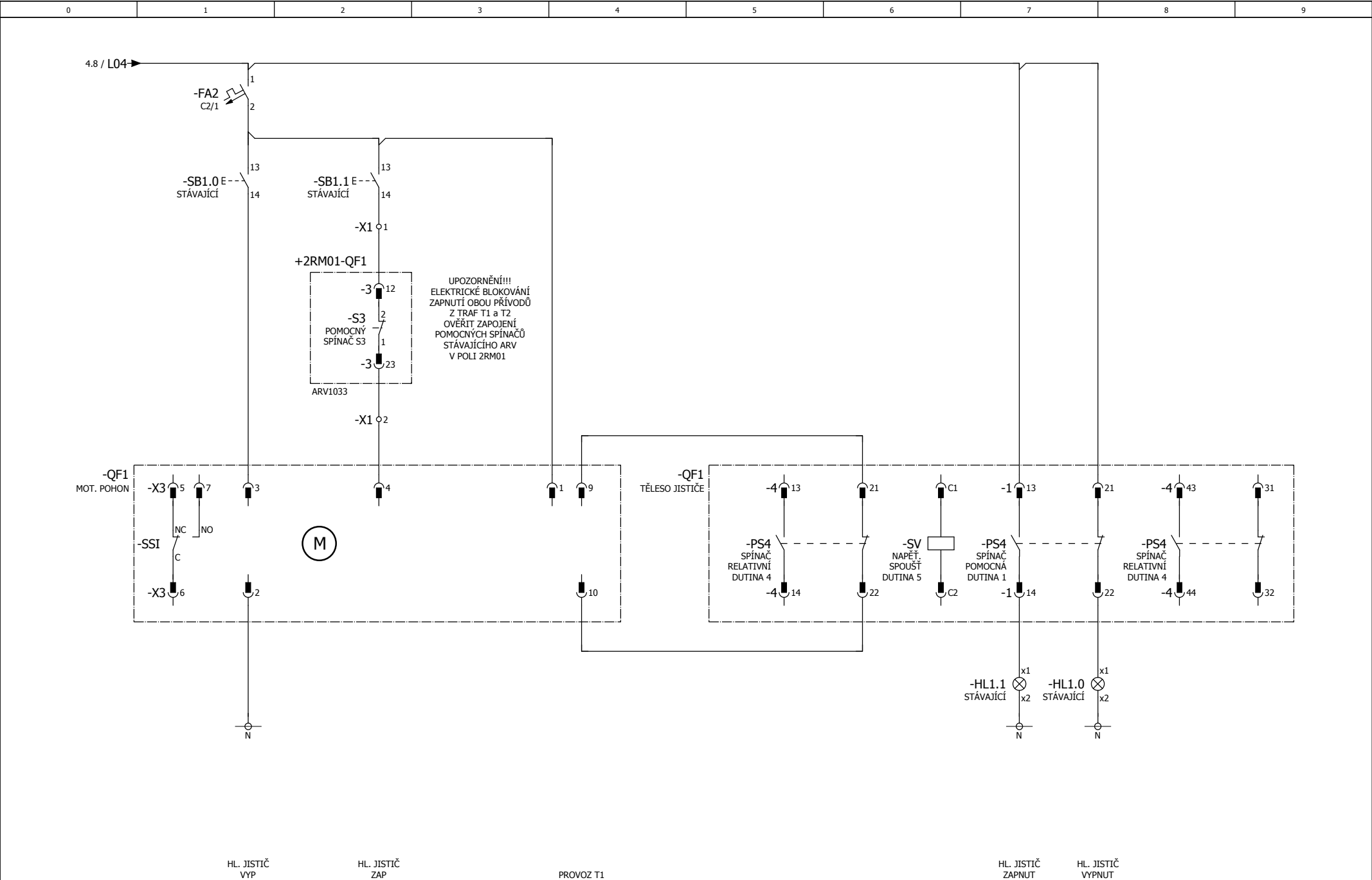
ELEKTROMĚR

FÁZOMĚR

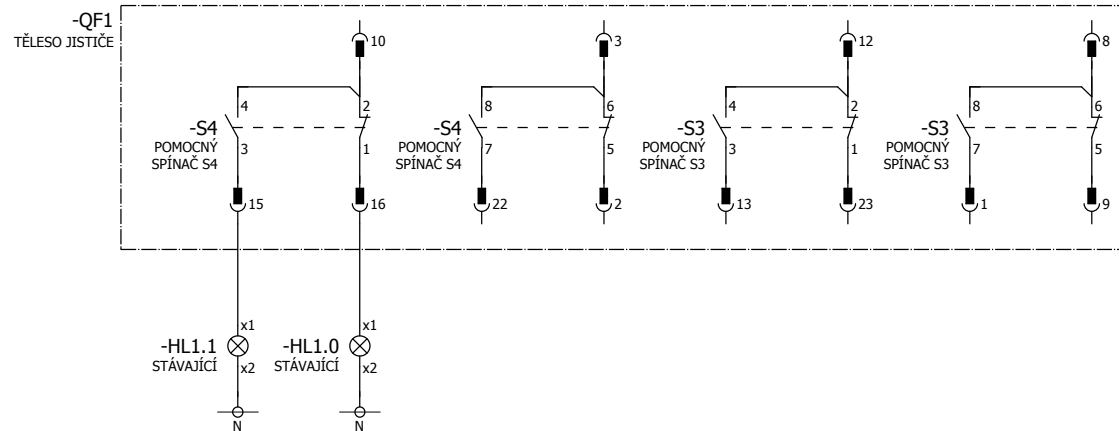
VOLTMETR

AMPÉRMETR

VOLTMETROVÝ PŘEPÍNAČ



5										+2RM01/7				
REV	DATUM	KRESLIL	KONTROL	SCHVÁLIL	DATUM	10.2.2014	STAVEBNÍK:	Město Bruntál		SCHÉMA ZAPOJENÍ NOVÝ JISTIČ BL1000	14003-14-04		=	
					KRESLIL	SAJ	STAVBA:	Obnova a modernizace ČOV Bruntál - 3. etapa			RM01		+ 1RM01	
					KONTROLOVAL	STACH	ČÁST:	PS303 Kotelna PRS a MaR D.2.14 Trafostanice			LIST		6	
					SCHVÁLIL	STACH								



HL. JISTIČ
VYPNUT